

ガードレール施工の新工法

防護柵支柱の低騒音低振動回転圧入工法

クイックモール工法[®]

国土交通省NETIS登録番号 No.HR-050020-V

クイックモール工法概念図



クイックモール工法[®]とは…

特長

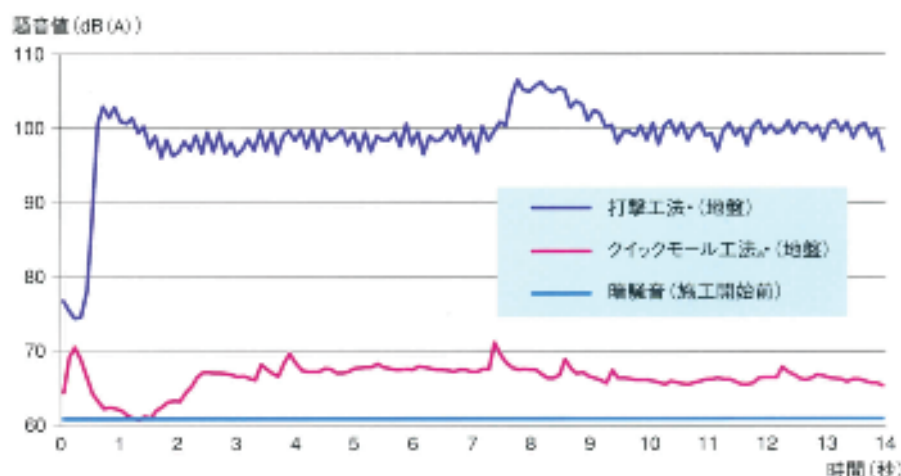
防護柵の支柱を回転圧入で静かに施工する工法

従来の打撃工法と違い、支柱を回転させながら圧入して防護柵支柱を設置していきます。そのため、金属をたたく打撃音がしません。



従来の打撃工法に比べて、施工時騒音を約30dB(A)低減

60dB(A)～80dB(A)*程度で施工が可能です。*地盤により騒音レベルは変わります。

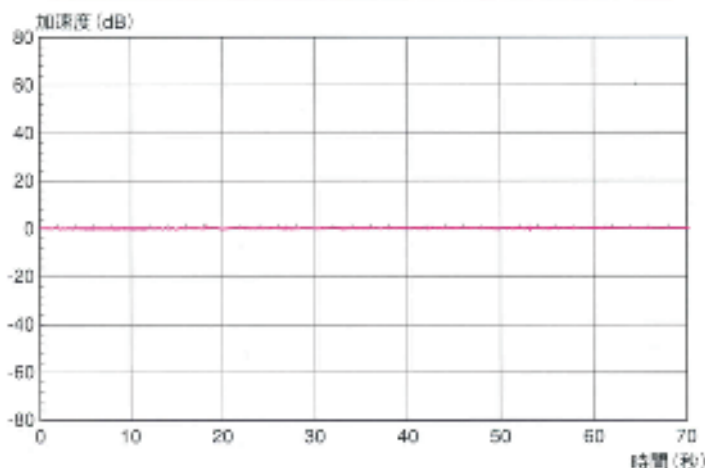


騒音レベル
約30dB(A)
DOWN
UP
作業環境

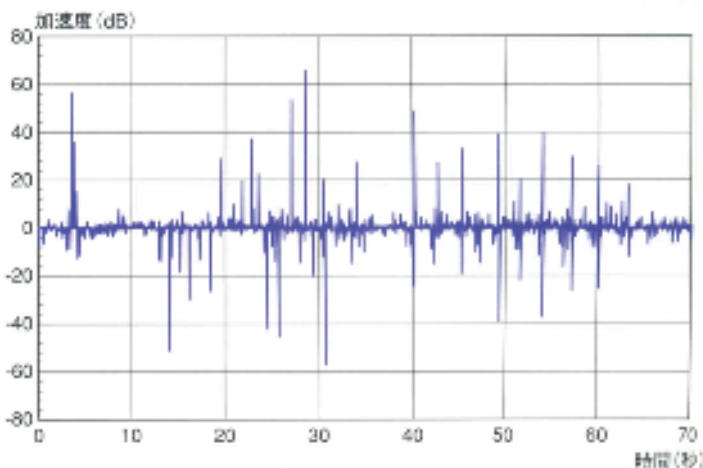
従来の打撃工法に比べて、施工時振動を大きく低減

ほとんど振動は発生しません。

クイックモール工法。



打撃工法



使用要望例

騒音、振動がほとんど発生しないため、下記のような状況で使用されています。

夜間工事

沿道住民の生活環境を保護しながら、夜間でも施工作业が可能です。

病院や学校周辺

騒音を配慮しなければならない地域でも施工作业が可能です。

牧場周辺

動物に与えるストレスを低減できるため、搾乳作業に影響を及ぼすことがない等、人以外の環境でも要望があります。

ゴルフ場などスポーツ施設周辺

プレーに集中しているプレイヤーへ配慮でき、近辺でも防護柵の施工作业が可能です。

本工法を使用するには・・・

クイックモール工法を使用するには、専用マシンと専用支柱が必要です。

施工マシン「アルマジロ」

クイックモール工法専用のマシンです。支柱を回転させる機構のため、従来のマシンでは施工はできません。



専用支柱「デルタウイング支柱」〔特許公開2005-350921〕

クイックモール工法専用支柱です。土を削りながら埋設されます。従来の支柱では、埋め込むことはできません。



QUICK MOLE



株式会社 関西建設興業

工場 大阪府堺市北区奥本町1丁330番地
〒591-8007 TEL(072)-251-1765

本社 大阪府堺市堺区香ヶ丘町4丁8番2号
〒590-0011 TEL(072)-233-0432
<http://www.kankenkogyo.com>