

ガードレール支柱打込機 〈実用新案申請中〉

オート油圧式ブレイクスルー

作業能率を
大幅に
アップ!



A・O・Breakthrough
A・O-3500

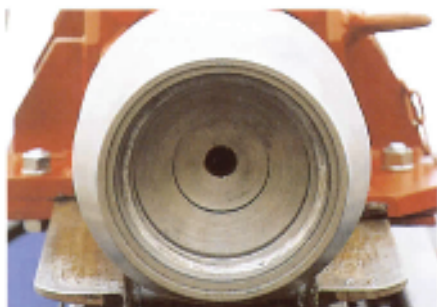
株式会社 関西建設興業

工場 堺市北区奥本町1丁330番地
〒591-8007 TEL(072)251-1765 FAX(072)251-0025

事務所 堺市堺区香ヶ丘町4丁8番2号
〒590-0011 TEL(072)233-0432 FAX(072)238-7407

<http://www.kankenkogyo.com>

■A・O-3500仕様



■打込みキャップ

1つのキャップでボックスビーム、ガードパイプ、A・B・Cタイプの支柱打込み可能



■モニターテレビ

支柱感隔のズレをモニターテレビで修整できます。



■前後移動シリンダー

支柱打込み位置のズレを前後移動シリンダーで移動調整できます。(シリンダーストローク300mm)



■スプリングロック

車輛の傾きを防ぎ、自走させながら連続打込み作業可能。

●ディーゼルエンジン		
名 称		いすゞ3KC2
形 式		水冷4サイクル直噴式
総排気量	cc	980
定格出力	PS/kW	280/500(18.1kW/3,500min ⁻¹)
使用燃料		軽油
燃料タンク容量	L	30
エンジンオイル量	L	6.5
冷却水量	L	5.2
バッテリー×数量		80D26R(INX110-5)-1
●寸法・質量		
全 長	m	1,620
全長(ボンネットのみ)	m	1,520
全 幅	m	750
全 高	m	900
総 排 気 量	kg	515
新 規 整備 質量	kg	560
●ブ レ ー カー		
総重量(含プラットフォーム)	kg	391
全長(チゼル付)	m	1475
作 業 油 圧	MPa	9.8~15.7
	kg/cm ²	100~160
作 業 油 量	l/min	45~60
打 撃 数	bpm	550~1,000
チゼル直径	mm	φ95

特長

1. 操作は簡単、作業員1名で支柱打込可能。
2. 打込機は、前後左右、傾斜地も操作レバー1つで調整可能。
3. 打込み作業は操作レバーで空気量を自由に調整できます。
4. 狭い道路でも打込み可能。(最少道路巾は2.2m)
5. 1日平均150~200本の打込み可能。
6. 油圧、エアー工具なども使用できます。
7. S支柱でも打てます。

A・O-3500寸法図

